



# MANUAL DE JUEGO

# Guía Escape room Online de Escapeweb

Estás a punto de comenzar a jugar a un Juego de Escape Online de Escapeweb.es. Si has jugado alguna vez en una sala de escape sabrás que el juego consiste en **resolver acertijos y enigmas** para desbloquear candados, cerraduras o puertas y **poder así seguir avanzando**, mientras una cuenta atrás te informa del tiempo que queda para poder finalizar el juego. En este caso la dinámica es la misma, pero jugarás en un navegador (recomendable usar las últimas versiones de **Google Chrome** o Mozilla Firefox en un ordenador con sonido).

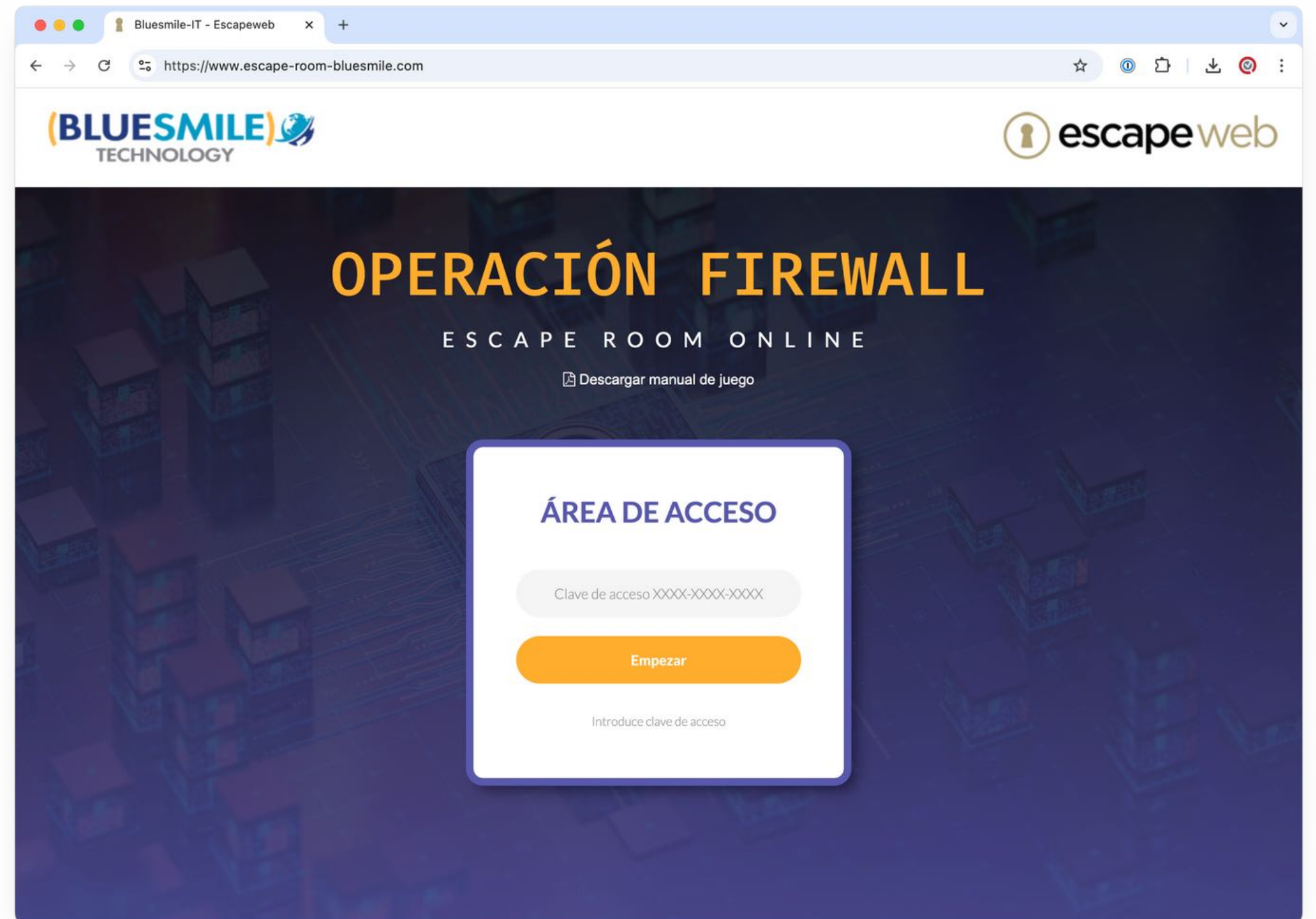
Podéis enfrentaros al reto de forma **individual o en grupo**, si lo hacéis acompañados, la pantalla de juego se sincronizará en tiempo real para que todas las personas que están jugando en esa partida vean las nuevas zonas que se desbloquean, las pistas que se solicitan y los artefactos que van apareciendo durante la partida.

# Cómo iniciar el escape room online

Para comenzar la partida accede al URL **<https://escape-room-bluesmile.com>** introduce tu clave de juego y pulsa el botón 'Empezar'. Recuerda que deberás usar Google Chrome o Mozilla Firefox.

La clave de acceso al juego es única para cada equipo participante y está formada por tres grupos de cuatro números o letras separados por guiones.

**XXXX-XXXX-XXXX**





# Instrucciones : interfaz principal



# Instrucciones : bloqueos y pistas

ASALTO AL MUSEO DEL PRADO

005439  
100 PUNTOS

30KTVIN&010J

SUPERA LOS BLOQUEOS PARA AVANZAR EN EL JUEGO

123  
456  
789  
\*0#

✓ ENVIAR

🔦 PISTA

✕ CERRAR

ENVÍA LA SOLUCIÓN

CIERRA EL BLOQUEO

PIDE PISTAS

? AYUDA

INTERIOR ASCENSOR

Os encontráis en el único medio de acceso al área de restauración. El ascensor está bloqueado y para poder salir de él tan solo tenéis un panel numérico que tal vez os permitirá desbloquear las puertas. Hay una trampilla en la parte superior, al abrirla puedes ver una bomba incendiaria que acaba de activarse. Seguro que tiene relación con el robo de los siete cuadros. Esto añade un nivel más de dificultad a la misión.

Pinpad ascensor

# Instrucciones : objetos de inventario





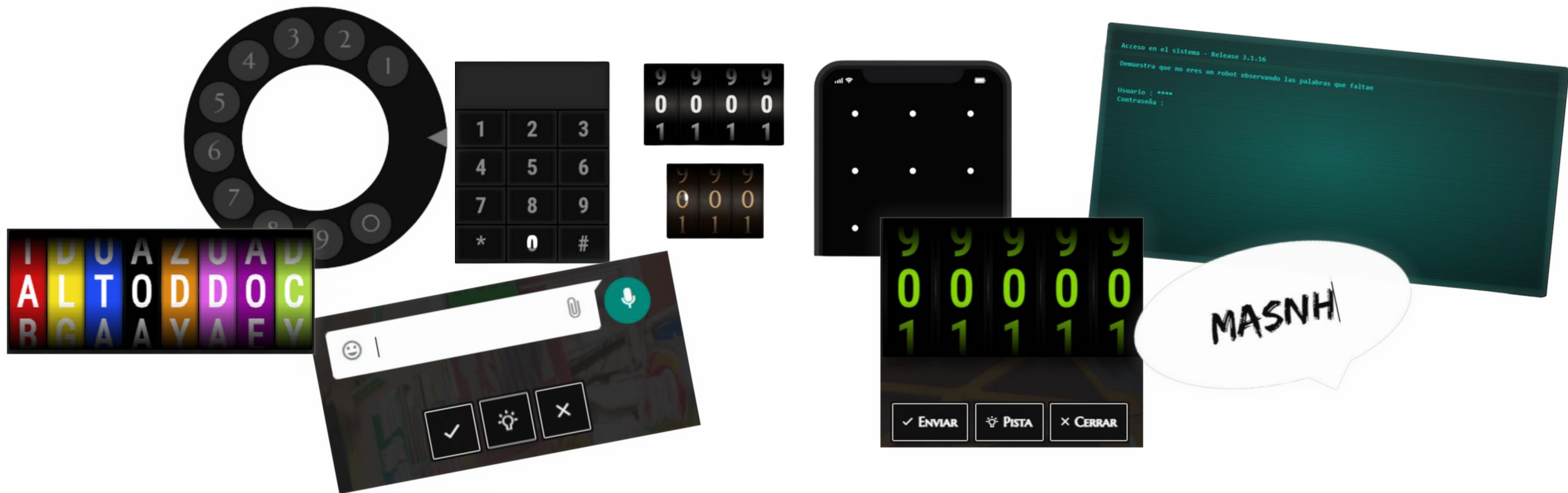
# Tipos de artefactos en el juego

- Los artefactos que se vayan descubriendo durante la partida estarán disponibles en la **parte izquierda de la pantalla**.
- Todos los artefactos, bloqueos y escenas disponibles les aparecen a **todos los jugadores** y jugadoras en su pantalla (si se juega en equipo).
- Puede hacerse **zoom** sobre todos los artefactos de tipo imagen o fotografía (click ratón) o **rotarlos y girarlos** (rueda ratón en objetos 3D).
- Los **textos descriptivos** de cada una de las zonas y de los artefactos pueden contener pistas importantes para resolver los bloqueos.



# Tipos de bloqueos en el juego

- Solo pueden desbloquearse si se dispone de **todos los artefactos necesarios**.
- No hay límite al número de **intentos de desbloqueo** para cada uno de ellos.
- Pueden pedirse hasta **cuatro pistas** para cada uno de ellos, la última es la solución.





# Sistema de puntuación de Escapeweb

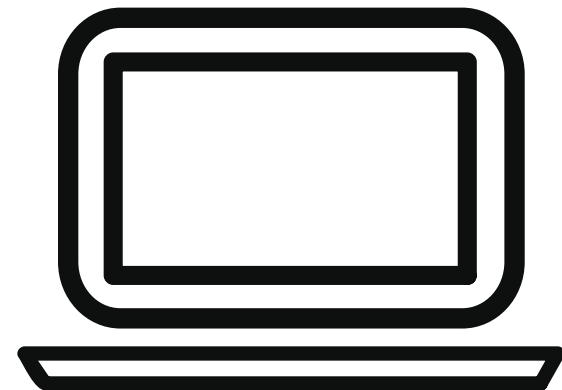
Además del **tiempo** que se tarde en realizar la experiencia, también se valora la **precisión** de las respuestas y la cantidad de **ayuda** recibida con un sistema de puntuación automático, visible para los jugadores en la parte superior de la pantalla, bajo el reloj que indica el tiempo que falta para finalizar el tiempo de juego. Este es el sistema de puntuación integrado en el juego:

<b>100 puntos</b>	<b>Iniciar</b> la partida (todas las partidas comienzan con esta puntuación).
<b>500 puntos</b>	Terminar el juego en <b>60 minutos o menos</b> +1 punto por minuto sobrante.
<b>400 puntos</b>	Terminar el juego en <b>más de 60 minutos</b> -1 punto por cada minuto extra.
<b>50 puntos</b>	Resolver cada uno de los bloqueos del juego.
<b>-10 puntos</b>	Solicitar una pista (hasta un máximo de 4 pistas por bloqueo).
<b>-5 puntos</b>	Intento de resolución fallido (código erróneo).

# Cosas a tener en cuenta para jugar



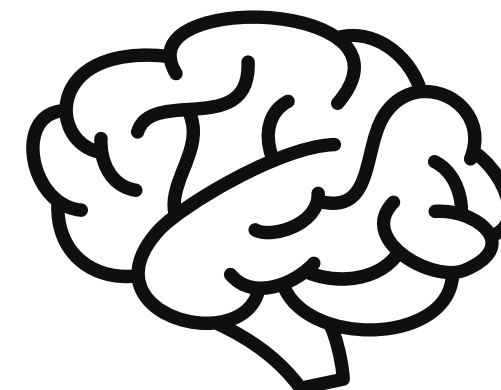
La duración de cada partida es de **60 minutos**. (Puedes seguir jugando aunque el tiempo se agote).



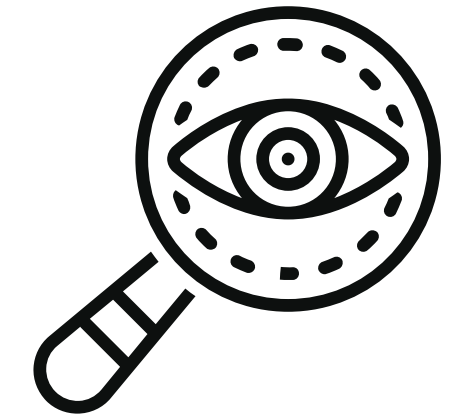
Debes disponer de un ordenador con conexión a **Internet** con **altavoces** y Google Chrome o Mozilla Firefox.



Ten a mano **lápiz y papel** para tomar notas durante el juego, seguro que serán de utilidad.



La principal herramienta que debes usar para avanzar en el juego y abrir bloqueos es el **cerebro**.



Asegúrate de leer bien todos los **textos** y de analizar los **artefactos**. Las claves del éxito están ahí.

**¡Mucha suerte!**

**"IMAGINA, NOSOTROS LO HACEMOS  
REALIDAD"**



**(BLUESMILE)**   
TECHNOLOGY